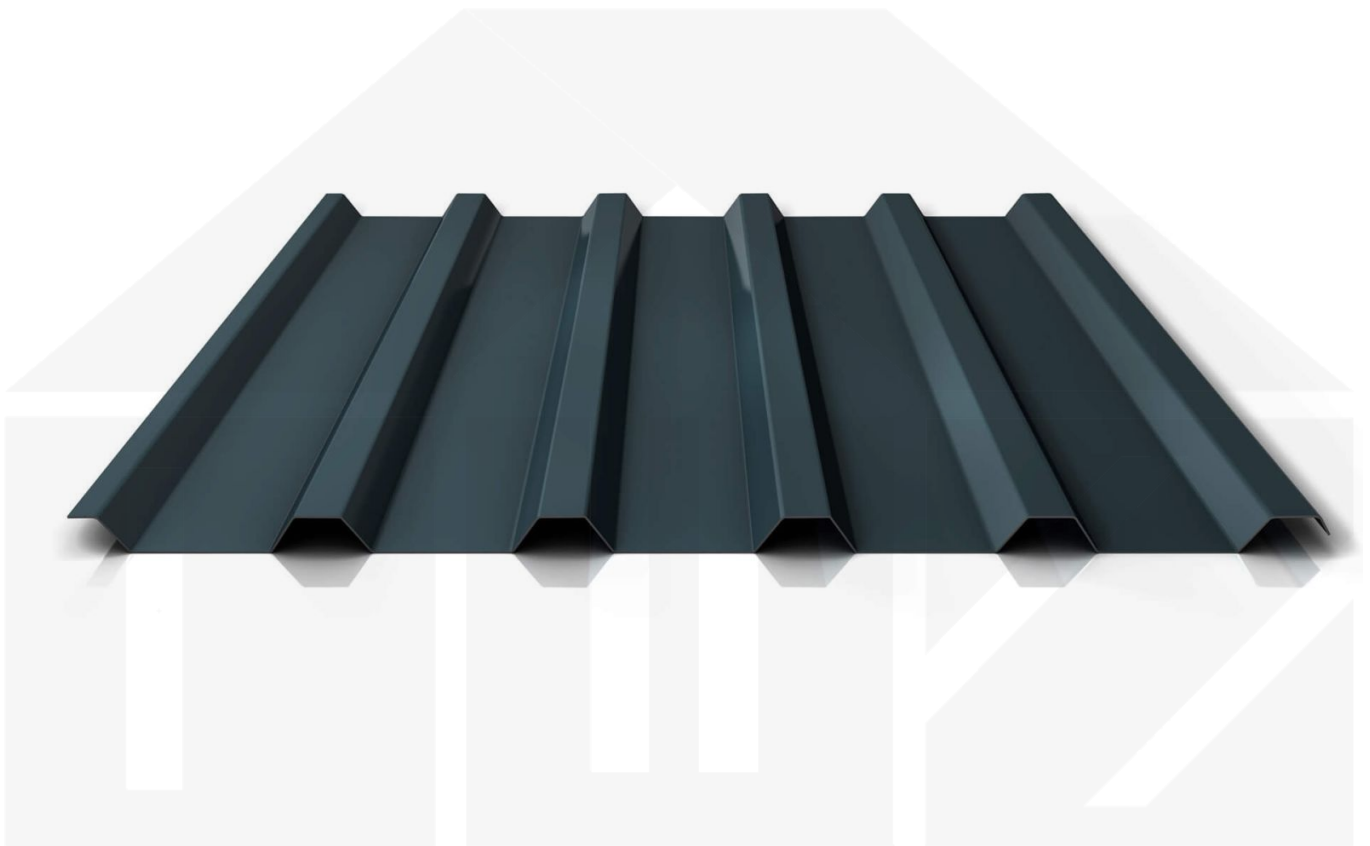
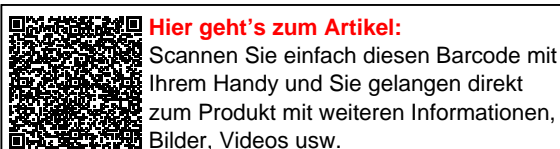


Trapezblech 35/207 | Dach | Sonderposten | Stahl 0,40 mm | 25 µm Polyester | 7016 - Anthrazitgrau



Dach & Wand Zeven

Art. Nr.: 504076W35LR



Beschreibung

Trapezblech PS35/1035TR

Das Trapezprofil PS35/1035TR aus Stahl hat eine Höhe von 35 mm, eine Nutzbreite von 1035 mm, eine Stärke von 0,40 mm und wiegt ca. 4,05 kg/m². Diese Trapezbleche werden auf Maß bis 8 m produziert.

Einsatzbereich

Das Dachblech (auch als Trapezblech 35/207 bezeichnet) kann auch als Wandblech eingesetzt werden. Dieses Welldachblech hat zum Schutz vor Wasser eine Rille im Längsstoß (Antikapillarrille). Trapezplatten eignen sich als Bedachung für größere und kleinere Dächer im Gewerbebau, sowie für Ferienwohnungen, Schuppen, Carports usw.

Achtung: Ist eine statische Berechnung bauseits erforderlich, dürfen keine Produkte ohne DIN oder nach DIN EN 14782 (Sonderposten) eingesetzt werden! Voraussetzung hierfür ist die DIN EN 1090.

Beschichtung

Die Verzinkung und Polyester Farbbeschichtung bieten unter normalen Bedingungen einen guten Korrosionsschutz und schützen vor Witterungseinflüssen. Die Oberfläche ist glatt und leicht glänzend.

Garantie

Auf diese Sonderposten Weckman Trapezbleche made in Germany gewährt der Hersteller 5 Jahre Garantie auf Durchrostung.

Deckbreite

Erste Platte = 1070 mm, jede folgende Platte + 1035 mm

Zwischenmaße durch bauseitiges Sägen zu erreichen.

Dach & Wand Zeven



Technische Details

Ausführung	Dachplatte
Profil	Trapez
Profilhöhe	35 mm
Plattenbreite	1070 mm
Nutzbreite	1035 mm
Länge	150 mm - 8000 mm
Material	Stahl
Verzinkung	275 g/m ²
Stärke	0,40 mm
Beschichtung	25 µm Polyester
Struktur	Glatt, leicht glänzend
Farbe	Anthrazitgrau (RAL 7016)
Rückseite	Lichtgrau (RAL 7035)
Einsatzbereich	Normale atmosphärische Bedingungen
Garantie	5 Jahre Durchrostung
Garantie	5 Jahre
Dachneigung	Unter 10° Dichtungsband benutzen
Stützabstand	max. 1,00 m
Verlegerichtung	Links-rechts / Rechts-links möglich
Montagebedarf	Tiefsicke: ca. 6 Schrauben p/m ² Hochsicke: ca. 6 Schrauben und Kalotten p/m ²
Eigenschaft	Sonderposten
Brandklasse DIN EN 13501-1	A1
Anti-Tropf Vlies	Ohne
Qualität	Low-Budget
DIN	EN 14782
Prägung	Nein
Topseller	Ja
Sale	Ja
Sale	Ja
Marke	Weckman
Für Photovoltaikanlagen	Nein



Hier geht's zum Artikel:

Scannen Sie einfach diesen Barcode mit Ihrem Handy und Sie gelangen direkt zum Produkt mit weiteren Informationen, Bildern, Videos usw.