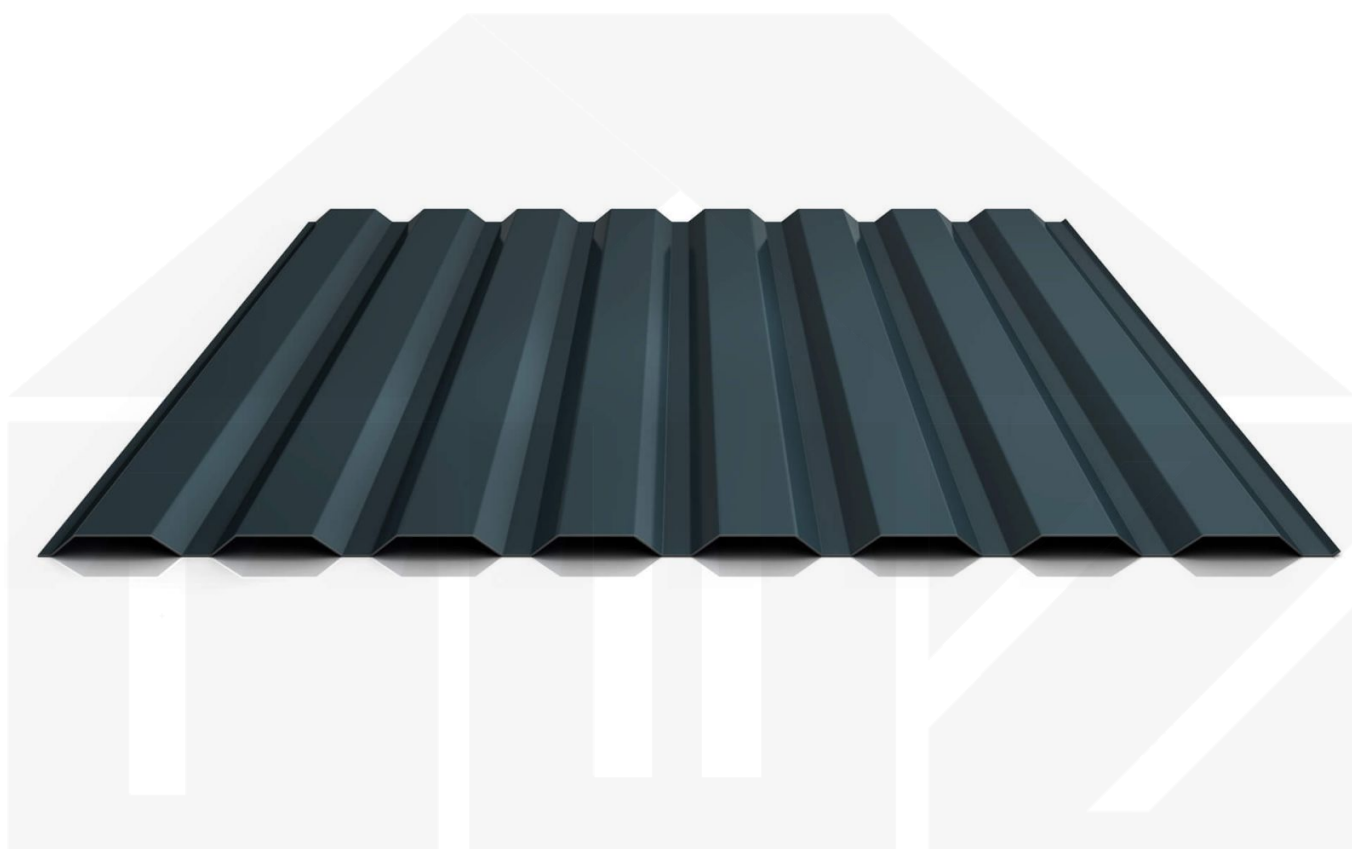


**Trapezblech 20/1100 | Wand | Sonderposten | Stahl 0,40 mm | 25 µm  
Polyester | 7016 - Anthrazitgrau**



Dach & Wand Zeven

Art. Nr.: 504076W20LA



**Hier geht's zum Artikel:**

Scannen Sie einfach diesen Barcode mit Ihrem Handy und Sie gelangen direkt zum Produkt mit weiteren Informationen, Bildern, Videos usw.

## Beschreibung

### Trapezblech PS20/1100TW

Das Trapezprofil PS20/1100TW aus Stahl hat eine Höhe von 20 mm, eine Nutbreite von 1100 mm, eine Stärke von 0,40 mm und wiegt ca. 3,81 kg/m<sup>2</sup>. Diese Trapezbleche werden auf Maß bis 6 m produziert.

#### Einsatzbereich

Das Wandblech (auch als Trapezblech 20/138 bezeichnet) sollte nicht als Dachblech benutzt werden, da dieses zum Schutz vor Wasser keine Rille im Längsstoß (Antikapillarrille) wie das Dachblech hat. Trapezplatten eignen sich als Wandverkleidung für Schuppen, Scheunen, Carports usw.

**Achtung:** Ist eine statische Berechnung bauseits erforderlich, dürfen keine Produkte ohne DIN oder nach DIN EN 14782 (Sonderposten) eingesetzt werden! Voraussetzung hierfür ist die DIN EN 1090.

#### Beschichtung

Die Verzinkung und Polyester Farbbeschichtung bieten unter normalen Bedingungen einen guten Korrosionsschutz und schützen vor Witterungseinflüssen. Die Oberfläche ist glatt und leicht glänzend.

#### Garantie

Auf diese Sonderposten Weckman Trapezbleche made in Germany gewährt der Hersteller 5 Jahre Garantie auf Durchrostung.

#### Deckbreite

Erste Platte = 1135 mm, jede folgende Platte + 1100 mm

Zwischenmaße durch bauseitiges Sägen zu erreichen.

Dach & Wand Zeven



**Hier geht's zum Artikel:**

Scannen Sie einfach diesen Barcode mit Ihrem Handy und Sie gelangen direkt zum Produkt mit weiteren Informationen, Bildern, Videos usw.

<b>Technische Details</b>	
Ausführung	Wandplatte
Profil	Trapez
Profilhöhe	20 mm
Plattenbreite	1135 mm
Nutzbreite	1100 mm
Länge	150 mm - 6000 mm
Material	Stahl
Verzinkung	275 g/m <sup>2</sup>
Stärke	0,40 mm
Beschichtung	25 µm Polyester
Struktur	Glatt, leicht glänzend
Farbe	Anthrazitgrau (RAL 7016)
Rückseite	Lichtgrau (RAL 7035)
Einsatzbereich	Normale atmosphärische Bedingungen
Garantie	5 Jahre Durchrostung
Garantie	5 Jahre
Stützabstand	max. 80 cm
Verlegerichtung	Links-rechts / Rechts-links möglich
Montagebedarf	Tiefsicke: ca. 6 Schrauben p/m <sup>2</sup>
Eigenschaft	Sonderposten
Brandklasse DIN EN 13501-1	A1
Anti-Tropf Vlies	Ohne
Qualität	Low-Budget
DIN	EN 14782
Prägung	Nein
Topseller	Nein
Sale	Ja
Sale	Ja
Marke	Weckman
Für Photovoltaikanlagen	Nein



**Hier geht's zum Artikel:**

Scannen Sie einfach diesen Barcode mit Ihrem Handy und Sie gelangen direkt zum Produkt mit weiteren Informationen, Bildern, Videos usw.